

EXPOSÉ

Die Stadtfelder

Wohnungsbaugenossenschaft
Magdeburg-Stadtfeld eG

Wohnungsbaugenossenschaft Magdeburg-Stadtfeld eG | Peter Paul Straße 32 | 39106 Magdeburg

Objektnummer	701/12
Straße / Hausnr.	Beimsstr. 37
Wohngebiet	Stadtfeld West
Lage	4.Etage, links
Räume	3-Raum-Wohnung
Wohnfläche	58,00 m ²
Fläche für Heizkosten	58,00 m ²
Frei ab	sofort
Grundmiete	295,00 €
Nebenkostenvoraus. ca.	70,00 €
Heizkosten ca.	60,00 €
Gesamtmiete	425,00 €
Geschäftsanteile	1.280,00 €



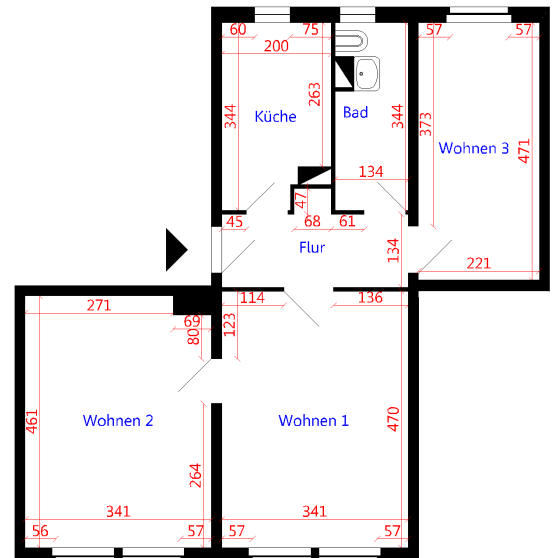
Art des Energieausweises	Energieverbrauchsausweis
Energieverbrauchswert	62,00 kWh/(m ² a)
Gebäude	
Energieverbr. für Warmw. enth.	ja
Energieträger	Fernwärme
Gebäudenutzfläche	1.930,88 m ²
Baujahr des Gebäudes	1964
Baujahr Anlagentechnik	2009
Energieeffizienzklasse	B
Gültig bis	10.04.2024

Wohnungsbeschreibung

Bad mit Fenster	Highspeed-Internet (bis 240 Mbit/s) verfügbar
Fahrradabstellmöglichkeit	Küche mit Fenster
Heizung (Fernwärme)	Trockenmöglichkeit

Wohngebietsbeschreibung

Der Stadtteil liegt in unmittelbarer Nähe des Stadtzentrums. Die Anbindung per Bus und Bahn an das öffentliche Verkehrsnetz ist sehr gut, so dass man das Stadtzentrum schnell erreichen kann. Stadtfeld West zeichnet sich durch ein reichhaltiges Einzelhandels- und Dienstleistungsangebot aus. Für die Bewohner des Stadtteils stehen Bildungseinrichtungen aller Schulformen, Krippen, Kindergärten sowie Jugend- und Seniorentreffs zur Verfügung. Viele Freizeitmöglichkeiten, wie Spielplätze, eine Schwimmhalle und eine Billardhalle bieten vielfältige Möglichkeiten für Erholung, Entspannung und Sport. Der Stadtteil besticht durch seine ruhige Lage. Die gute ärztliche Versorgung ist gewährleistet.



EXPOSÉ

Die Stadtfelder

Wohnungsbaugenossenschaft
Magdeburg-Stadtfeld eG

Wohnungsbaugenossenschaft Magdeburg-Stadtfeld eG | Peter Paul Straße 32 | 39106 Magdeburg

Ihr Ansprechpartner

Reinhard Wendt

Tel. 0391 5684913

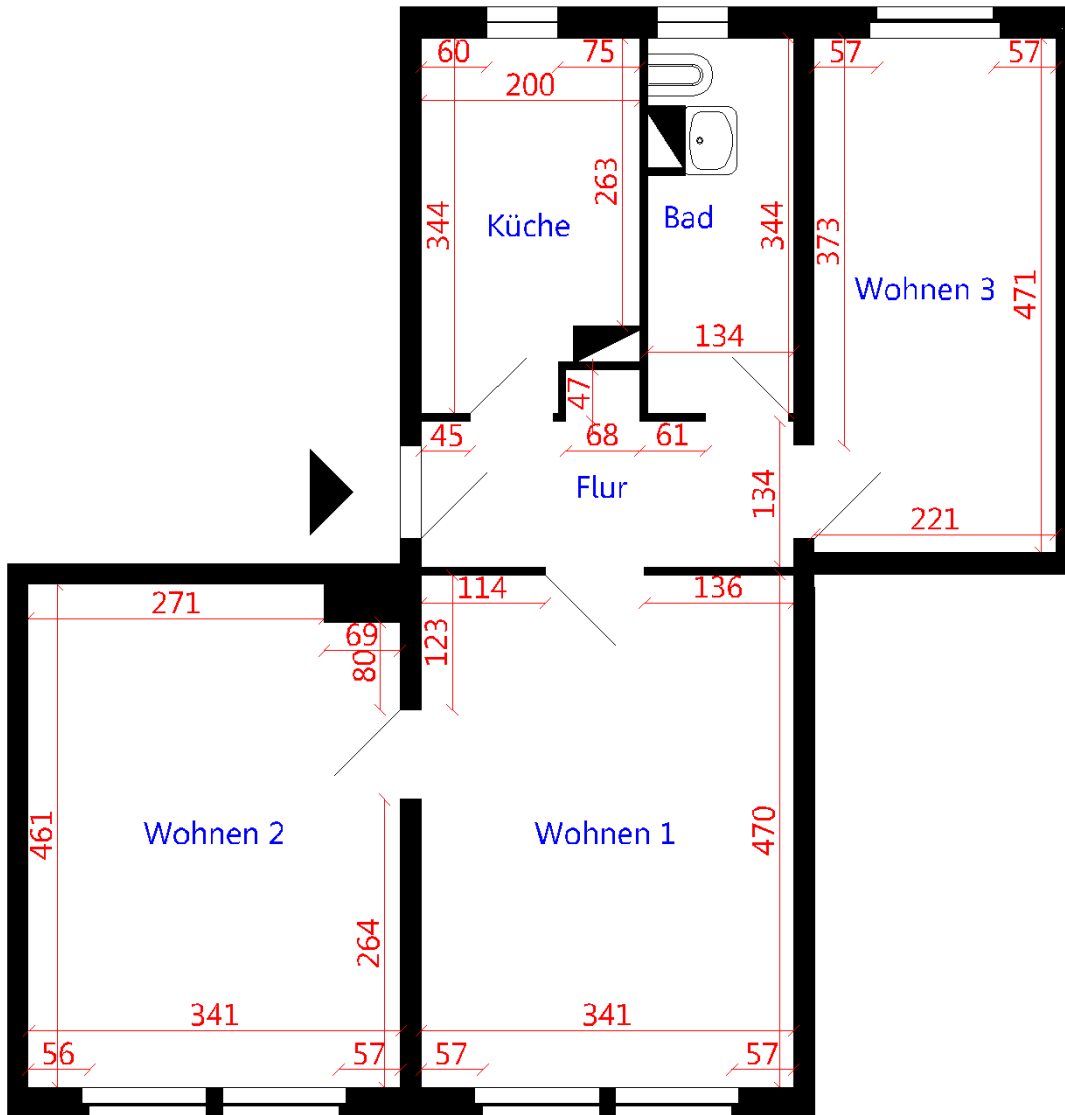
E-Mail: Reinhard.Wendt@diestadtfelder.de

EXPOSÉ

Die Stadtfelder

Wohnungsbaugenossenschaft
Magdeburg-Stadtfeld eG

Wohnungsbaugenossenschaft Magdeburg-Stadtfeld eG | Peter Paul Straße 32 | 39106 Magdeburg



Für die Richtigkeit der Angaben wird keine Gewähr übernommen. Sie dienen lediglich zur ersten Information, erheben keinen Anspruch auf Richtigkeit oder Vollständigkeit und müssen bei weiterem Interesse präzisiert werden. Alle Angaben, Preise, Reservierungen gelten als unverbindliches Angebot solange Ihnen kein ausdrückliches und verbindliches Vertragsangebot überreicht wurde und stellen keine Grundlage für Rechtsansprüche dar.